

DALI w/ Occ (LED DALI Module With Occupancy)

제품 개요

DALI w/ Occ 는 DALI MASTER 하단에 연결되어 DALI 프로토콜을 사용하는 역할을 수행하는 컨버터이다.

DALI Master에 극성이 없는 FULL 2-WIRE 방식으로 연결되며, 하나에 DALI Master에 64개의 LED DALI Module LED등기구를 그룹, 개별, Scene, 패턴 별, 스케줄별로 ON/OFF 및 Dimming제어를 할 수 있도록 하는 필수 장치이다.

기존에 LDM에 동체감지센서(적외선 감지센서) 를 내장하여 개별, 그룹별 ON/OFF 및 Min/Max 디밍제어가 가능하며, 특히 회의실에 도입하면 자동으로 점/소등 되어 최대의 에너지 절전 효과를 볼수 있는 제품이다.

또한 LED 등기구와 쉽게 인터페이스 할 수 있도록 자체 기능을 보유하고 있다.



APPLICATIONS

- LED DALI Module은 각 DALI Master에 최대 64개 까지 연결되며, 각 모듈은 Address가 인식되어 지게 된다.
- 발라스터를 입력전원으로 사용하여, LED의 밝기를 254단계 제어할 수 있는 모듈이다.
- 동체감지센서를 내장하여 자동으로 점소등 가능하며, 개별 및 그룹에 대한 자동 제어가 가능하다.
- 중앙 컴퓨터에서 Address가 설정된 LED DALI Module을 감시하고, 프로그램을 다운로드하여 제어 될 수 있도록 한다.
- 그룹정보, 썬정보, FADE TIME, FADE RATE, MIN/MAX 등 정보를 저장할 수 있다.
- 각각의 시간대 스케줄 제어 및 디밍제어등을 하게 된다. DALI Network 상단은 기존 조명제어 데이터라인으로 중앙 컴퓨터 및 스위치로 제어가 가능하며, 기존 ON/OFF 시스템과 필요한 연동을 할 수 있게 된다.
- 동체감지센서에 의한 제어시, 동체감지 센서가 내장되지 않은 LDM도 연동제어 가능한 제품이다.
- 각 DALI Module은 각 LED 등기구마다 설치되어 개별 디밍 제어가 가능하다.

주요특징

- DALI PROTOCOL INTERFACE
- 동체감지 센서 내장
- 동체감지 센서에 의한 개별 및 그룹제어 기능
- 256단계의 조도조절 기능
- 16개의 SCENE설정 기능
- 그룹 설정 기능
- DALI 규약 : IEC 60929
- 통신속도 : 1,200 BPS
- SYSTEM SIZE : 64 units
- Data : 개별 ON/OFF Control, 개별 디밍제어, Lamp 상태/ 경보 신호, 발라스터 상태/경보 신호
- Dimming range : 5% ~ 100%
- Group : 16 group
- Scenes : 16 scenes
- Dimming times : 프로그램
- 별도의 차폐 통신선이 필요 없으며, 일반전선 혹은 케이블 배 선으로 시공이 가능

제어 기능

- 64EA의 LED 등기구 ON/OFF & 디밍 제어
- ON/OFF 및 디밍 상태 표시
- 조도센서 연동 제어
- 비휘발성 Memory를 사용하여 그룹 및 Scene 정보 저장
- Address Setting : 000 - 999
- 그룹 및 연동제어
- 스케줄 제어 및 일출/일몰제어

DALI w/ Occ (LED DALI Module With Occupancy)

SPECIFICATIONS

1. HARDWARE 기능 및 구조

- DALI 규약 : IEC 62386
- MCU : 32bit Arm Processor(coreTex -M3) 계열
- Dimming Range : 5 - 100%
- Max. Communicaiton Distance : 150M
- 동체감지센서 : 적외선 감지센서 방식 포함
- 취부 : LED 등기구에 취부

2. 전원 공급

- Input Voltage : 12 - 60 VDC
- Output Power(POut) : Max. 180W
- Output Voltage(VOut) : 12 - 60VDC
- Outout Current(IOut) : Max. 3A

3. 설정

- Address Setting : 0~64
- Hardware Setting : Min & Max 조도값 설정가능

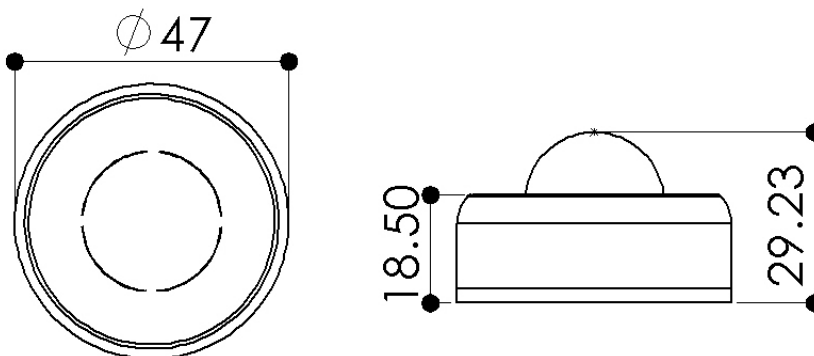
4. 동작환경

- Operation Condition : 0 ~ 60 °C 0~90 RH

5. 통신방식

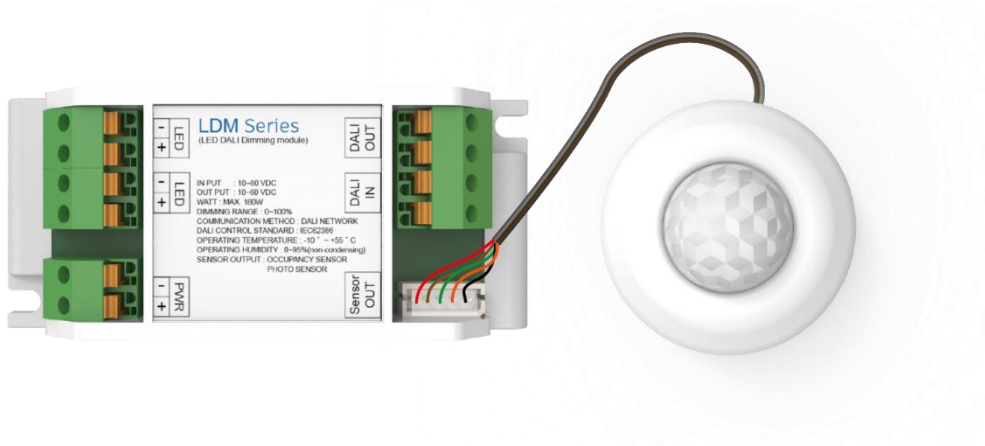
- DALI PROTOCOL INTERFACE

DIMENSION



LDM / w. Occ (LED DALI Module With Occupancy)

CONNECTION DIAGRAM



INSTALLATION STRUCTURE

