



# DID(대화면디스플레이)

DIGITAL INFO. DISPLAY

LED DID(55인치, 16:9)

대화면 디스플레이

1

SI, FMS, BEMS, DID

## 개요 :

DID MONITOR 모니터의 영상표출 효율성을 위하여 Full-HD(1,920x1,080)의 선명한 화질 지원, 최소의 0.3mm 베젤 간격 구현, LED Back Light 100,000시간을 확보하여 최적화된 장비이다.



## 주요 특징 및 장점 :

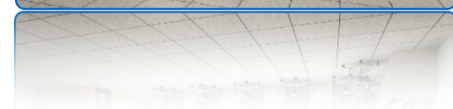
- Super Narrow Bezel
  - 모니터간 화면 간격은 최소 간격으로 시공(0.3mm)
  - 멀티 디스플레이에 적합 하며 모든 Video Wall 구성에 최적화 되도록 구성
- 자동색상 조정장치
  - 운영 환경에 의한 서로 다른 패널 노화로 인한 밝기 및 색상 변화에 자동 대응
  - Sense X- 화질 자동 보정 기술을 활용한 자동 조정
- 높은 밝기
  - LED 광원으로 기존 CCFL 광원보다 선명하고 높은 밝기의 영상 출력 (800cd/m<sup>2</sup>)
  - 타사 대비 높은 밝기(L사, S사 700cd/m<sup>2</sup>)
- 고해상도 지원
  - DID 모니터는 기본 Pixel 수가 가로 1,920 / 세로 1,080 으로 구성된 Full HD
  - 해상도로서 고해상도 표출 하여도 화면의 일그러짐 현상 없이 선명한 화면 표출 가능
- 열 방출 시스템
  - 내부온도 측정으로 외부 Fan 이 자동으로 작동하여 내부 열기 방출
  - 후면에 특수 방열판으로 구성하여 내부 온도를 낮추어 패널 수명 향상

## Application :

- 업무용 빌딩 등에 적용한다
- 통합 관제 / 모니터링 설비
- 디지털 사이니지 설비
- 호텔 로비의 빌딩 안내
- 건물의 홍보영상
- 중역실의 화상회의 시스템

## Specification :

항목	제안규격
화면크기	• 55인치(16:9)
해상도	• Full HD(1,920 x 1080 pixels)
Back Light	• Direct LED
광원수명	• 100,000시간 (Normal Mode)
밝기	• 800cd/m <sup>2</sup>
명암비	• 4,000 : 1
화이트포인트	• 10,500K
색상보정	• 자동색상 및 밝기 보정 기능
화면간격	• 0.3mm
입력단자	• HDMI 2Port, DP 1 Port, Ethernet 2Port, HDCP
소비전력	• 190W (Normal Mode)





# DID(대화면디스플레이)

1

LED DID(55인치, 46인치)

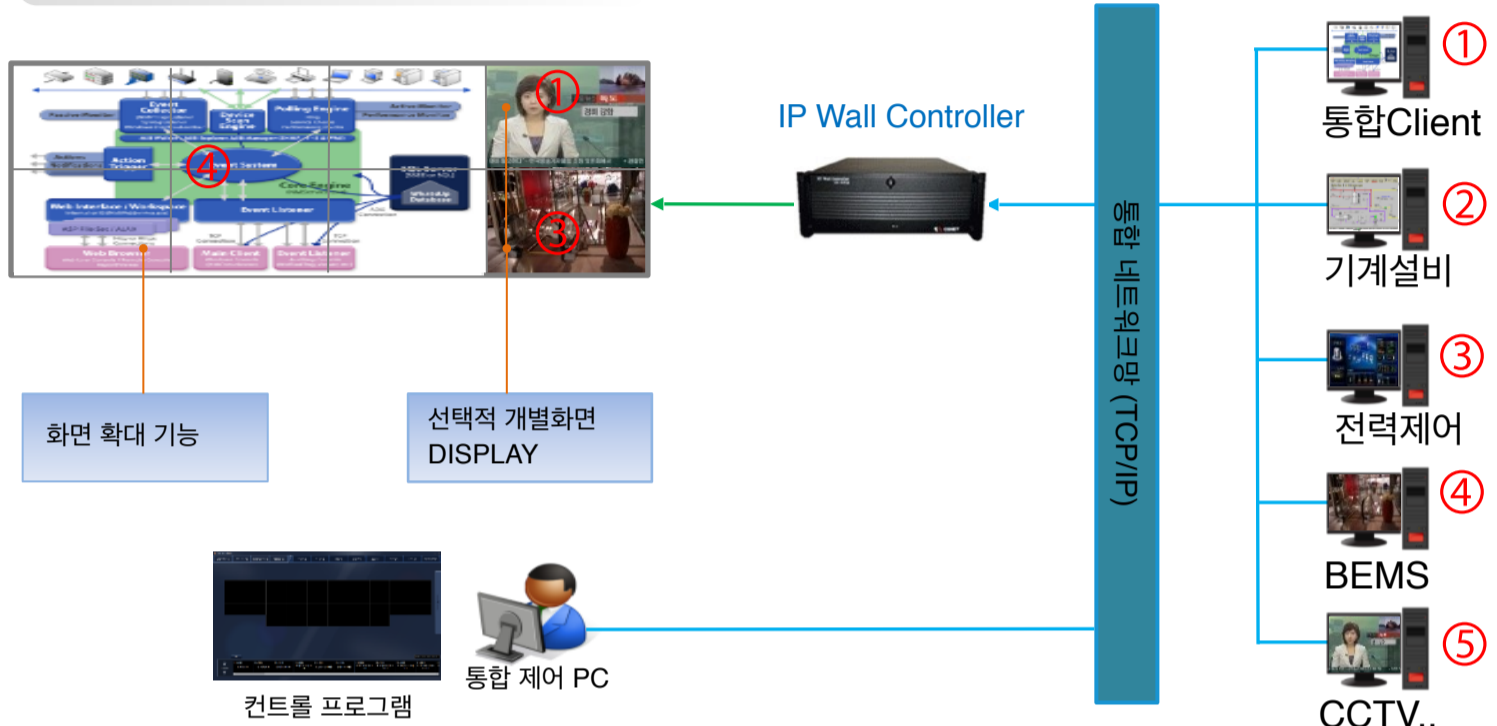
대화면 디스플레이

DIGITAL INFO. DISPLAY

통합 운영 PC 및 IP Wall Controller에 의한 다수의 입력 Data에 대하여 다양한 화면 표현한다.

IP Wall Controller 화면 제어 구성도(예제)

55" LED DID 2단 4열

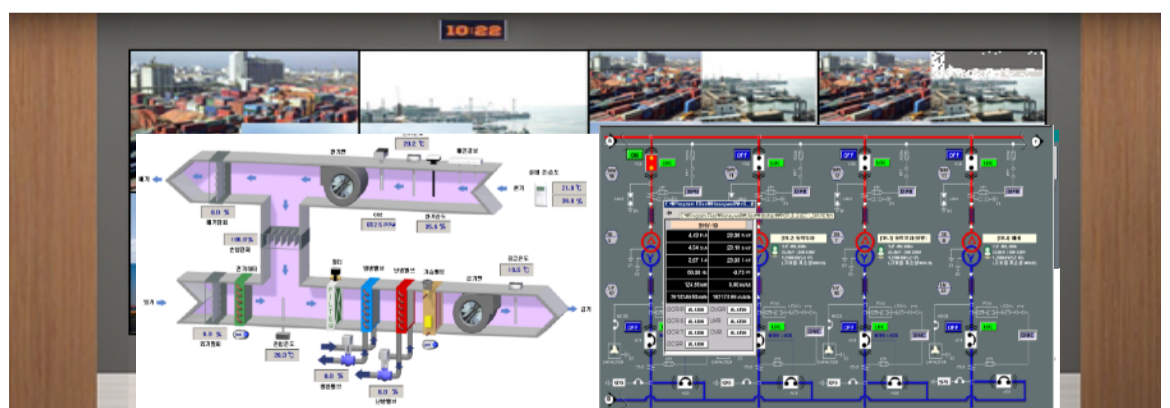


네트워크를 통해 연결되어 있는 PC의 영상 화면을 스크린 경계선의 구애를 받지 않고, 전체 스크린을 하나의 스크린으로 인식하여 다수의 Windows창을 중첩 또는 통합화면으로 구성하여 디스플레이



● 정상 시 화면 예시

● 이벤트 발생 시 화면 예시



설비제어

전력제어

# DID(대화면디스플레이)

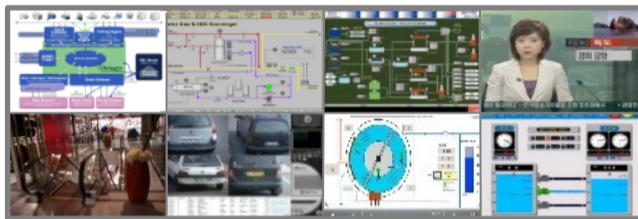
DIGITAL INFO. DISPLAY

LED DID(55인치, 46인치)

대화면 디스플레이

1

## 통합 운영 PC에 의한 화면 표출 및 다양한 화면제어 운영



[ 개별 화면 운용 ]

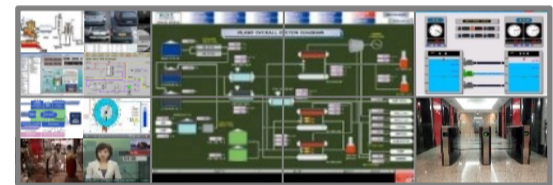


[ 전체 화면 운용 ]

### 통합 콘트롤 프로그램



[ 부분 확대 및 개별 화면 운용 ]



[ 부분 확대 및 개별 분할화면 운용 ]

통합콘트롤 시스템을 이용하여 미리  
설정한 프리셋 모드를 터치 방식으로  
손쉽게 운영 제어가 가능



상황 발생



## 영상공유 개념

다양한 영상을 기 구축된 네트워크 환경을 활용하여 상황판에 자유롭게 전시하고, 추가장비 없이 프로그램 설치만으로 인가된 사용자간 영상공유

- 방재실과 원격지 간 원격 영상 공유
  - 방재실과 기타 상황실 또는 원격지, 타사무실등, 상호간에 영상(데이터)의 공유가 가능하여 모니터링이 가능하다.
- 영상공유의 간편한 확장성
  - 공유 하고자 하는 영상(데이터)의 PC에 Agent 프로그램만 설치하면 네트워크 연동으로 공유 가능
  - 기존의 네트워크 활용으로 장비간 케이블공사 불필요
- 지역적 제약 없이 영상 공유 가능
  - View프로그램 설치(option)로 Agent가 설치된 데이터 영상의 자유로운 모니터링 가능
- 기존 시스템 변경 없이 가능
  - 영상 공유를 위해 현재 운용 중인 체계 변경 없이 IP Wall Server 도입만으로 가능

