



# HVAC CONTROLS

HVAC CONTROLS

enteliWEB Software : Enterprise Facility and Energy Management

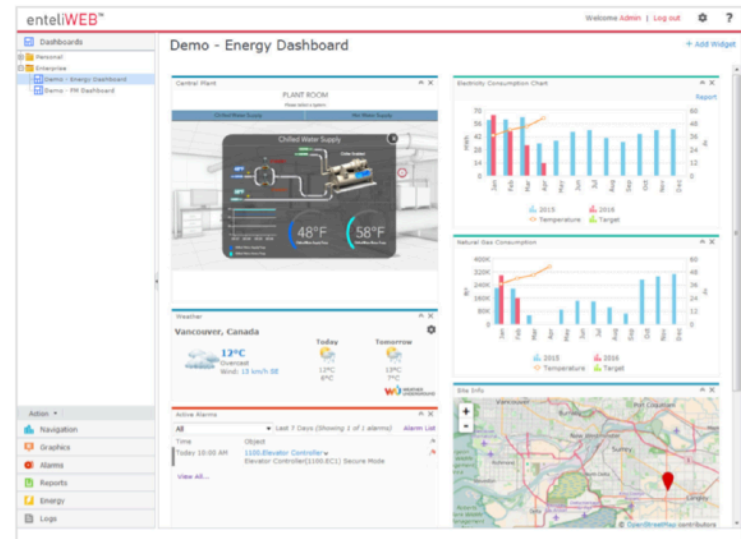
2

HVAC CONTROLS

## 개요 :

enteliWEB은 모든 시설과 연결되어, 건물 관리 운영, 현장 엔지니어링 및 에너지 분석을 중앙 집중화하는 웹 기반 응용 프로그램이다. 나만의 개인 대시보드를 만들어 자신만의 건물을 볼 수 있도록 한다. 경영진, 에너지관리자 또는 건물 운영자등, 사용자의 경험치를 사용자의 정확한 요구에 맞게 다시 조정하여 적용될 수 있도록 한다.

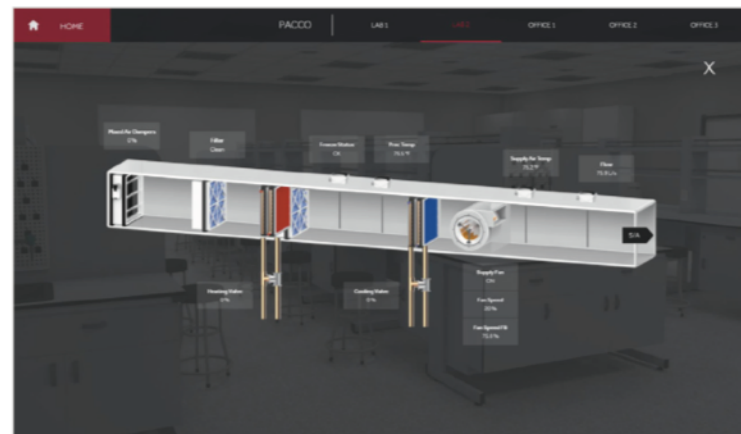
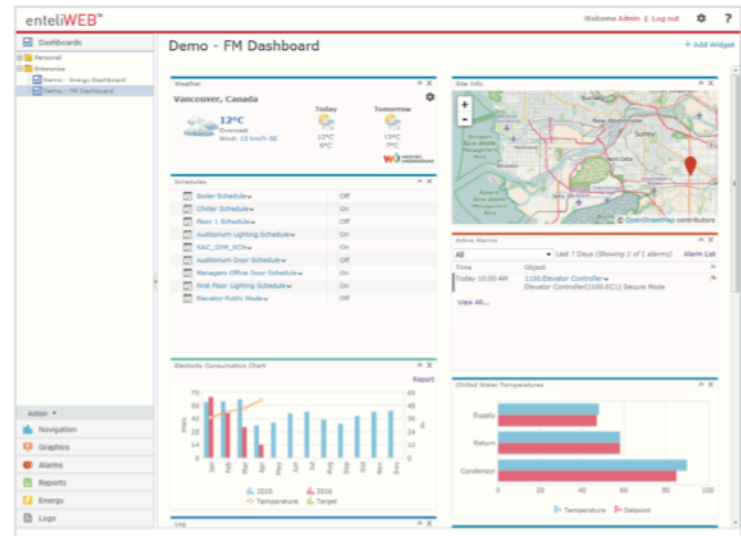
- **에너지 분석** : enteliWEB 내부의 에너지 분석 기능을 사용하면, 건물 내부의 기존 데이터 및 센서를 가상 미터를 전환하고, 해당 지역 및 관련 장비 수준까지의 에너지 소비량을 관리 할 수 있다.
- **Engineering Tools** : enteliWEB의 엔지니어링 툴을 사용하면, 객체를 생성, 편집 및 저장하고, 시스템 그래픽을 수정하고, 하나의 현대식의 프런트 엔드에서 데이터를 백업받을 수 있다.
- **중앙집중 시설관리** : 시설관리를 중앙 집중화하고, 스케줄, 경보관리 및 운영을 쉽게 통합한다. 모든 것을 네트워크로 연결하지 않고도 단일 로그인으로 모든 건물에 연결할 수 있다. 모든 빌딩 자동화시스템 변경사항을 서비스, 인력, 파트너 기술자 및 시설관리자가 추적한다.



## 감시 운영 관리 :

enteliWEB은 정보를 시각적으로 매력적이고 사용자에게 친밀한 방식으로 표현함으로써 데이터를 보다 쉽게 이용할 수 있도록 한다.

- **광범위한 대시보드** : 시설의 주요 성과 지표를 관리하는 데 도움이 되는 간단한 그래픽 형식의 높은 수준의 정보를 제공한다.
- **개인 대시보드** : 개인 대시보드를 자신이 직접 만들어서 경험치들을 반영해서 사용한다. 위젯을 사용하여, 각 사용자의 특징에 맞는 내용으로 자신만의 개인화된 대시보드로 적절히 활용한다.
- **시스템 대시보드** : 시스템 그래픽, 경보관리, 에너지 정보등을 하나의 대시보드 화면에 통합하여 시설물을 쉽게 운영할 수 있도록 한다.
- **내비게이터** : BACnet 네트워크를 자동으로 검색하고, 논리적으로 배열된 네트워크 트리구조로 표시된다. BACnet 객체는 Navigator에서 직접 모니터링 및 명령을 받거나, Navigator를 열어서 기존 구성되어 있는 세부사항을 변경할 수도 있다.
- **enteliVIZTM 그래픽** : 웹브라우저에서 HTML5 기반의 인텔리전드 배경화면과 장비 그래픽을 만든다. 다른 위젯과 함께 대시보드에서 사용하거나, 전체 페이지의 독립된 그래픽 화면으로 사용한다.
- **스마트폰에서 친숙하게 사용** : 대시보드 및 각 개체의 페이지는 스마트폰이나 태블릿에서 볼 수 있도록 최적화 되어 있다. 귀하가 개요의 내용을 원하거나 포인트를 재정의하여야 하는 경우, 대시보드 위주의 탐색을 통해 고수준의 View 화면에서 특정한 BACnet 개체까지 쉽게 손가락으로 쉽게 줌인도 하면서 내용을 볼 수 있다.
- **다중 언어 표시** : 한글언어 팩이 있어, 한글로도 사용자 인터페이스가 가능하며, 한글 모니터링과 입력이 가능하다.
- **건물 자동화 보고서** : 네트워크상의 제어반들에 대해 검색하여, 전문가 수준의 보고서를 표시하고, 건물에 대한 실제 정보를 수집한다. 보고서를 PDF 및 엑셀 파일등과 같은 여러 형식으로 변환하여 일정 에 따라 자동으로 이메일로도 받아 볼 수 있다.





# HVAC CONTROLS

enteliWEB Software : Enterprise Facility and Energy Management

HVAC CONTROLS

2

HVAC CONTROLS

| 주요 특징                    | enteliWEB의 상세 기능 나열  |
|--------------------------|--|
| 경보 관리                    | ORCA에 대한 우수한 Work Flow - 경보 구분, 플래그, 메모, 이메일 구독  |
| 검사 로그                    | enteliWEB에서 모든 것을 로그, 경보와 사용자 행위, 필터링과 타임라인, 위젯으로 추가.                                  |
| 그래픽 보기                   | ORCAweb으로 부터 쉽게 업그레이드를 위한 위젯들이 아닌, 전체 페이지  |
| 그래픽 디자인                  | entelVIZ 그래픽 디자이너를 사용하면 브라우저에서 바로 그래픽을 만들고 편집 할 수 있다.                                  |
| 사용자 권한                   | 사용자 및 그룹 기반 권한은 ORCAweb이 수행 할 수 있는 권한을 훨씬 초과한다. 제어대상 객체 유형뿐만 아니라 객체 범위를 기반으로 권한을 설정한다. |
| 네비게이터                    | 더 나은 레이아웃, 객체의 속성 화면을 추가하여 더 많은 기능을 제공하거, 네비게이터에서 해당 속성에 대한 명령 기능을 제공한다.               |
| 객체 페이지                   | BACnet Objects - 각 객체를 구성하기 위해 다시 디자인된 객체 페이지. 자동감지 및 3.33, 3.40. 그리고 타사의 객체를 지원한다.    |
| GCL +                    | 모든 기능을 갖춘 브라우저 기반의 GCL + 프로그램 편집기  |
| 가상 통계                    | 데스크탑 응용 프로그램 대신 모바일 응용프로그램 사용  |
| BACnet Objects에 대한 생성/삭제 | 컨트롤러 데이터베이스 생성 기능  |
| 객체 이름 바꾸기                | 텍스트 검색 및 바꾸기, 또는 텍스트 추가 / prrpend text   |
| 로컬 서비스 도구                | CON-768BT 사용 내용.   |
| 메뉴얼 저장 및 부하 데이터베이스       | 컨트롤러 데이터베이스 백업 및 복원  |
| 스케줄 데이터베이스 백업            | 되풀이 일정으로 컨트롤러 데이터베이스 백업하는 기능   |
| 모든 컨트롤러 데이터베이스 로드        | 한 번의 작업으로 전체 네트워크 컨트롤러 데이터베이스를 복원 할 수 있다.  |
| 출입통제 보기 및 보고서            | 출입통제 특정한 내용 보기 및 보고서   |
| 활성화된 경보 보고서              | 활성된 경보 목록을 검색하고 결과에 대한 보고서를 생성하는 기능  |
| 단순 BAS 보고서               | 네트워크에서 객체를 검색하고 객체의 값과 속성을 보고하는 기능   |
| 진보된 BAS 보고서              | 객체에 대한 복잡한 쿼리(Query)를 수행하고 결과를 보고하는 기능   |



# HVAC CONTROLS

| 주요 특징                             | enteliWEB의 상세 기능 나열  |
|-----------------------------------|--|
| 대시 보드                             | 그래픽, 경보관리, 에너지 정보등을 하나의 대시 보드 화면에 통합                                   |
| 구성(Configuration) 백업              | enteliWEB 구성 백업 - 다른 컴퓨터로 전송하거나 실패한 경우 모든 enteloWEB 설정을 백업한다.          |
| 다중 트랜드(MT) 인쇄                     | 다중 트랜드 객체에서 선택한 차트 및 범례를 인쇄하는 기능                                       |
| 여러 현장 Architecture                | 하나의 로그인으로 여러 BACnet. 네트워크에 연결 할 수 있는 기능                                |
| 버전 독립성                            | V 3.33, V 3.40 및 향후 펌웨어와 호환된다.   |
| 에너지 관리                            | 에너지 데이터를 가져오고, 계량기를 정의하고, 에너지 보고서를 작성하고, 대시보드에서 에너지 성능 및 고장을 볼 수 있는 기능 |
| 위젯 용 개발자 API                      | 개발자가 정확한 요구 사항을 충족시키기 위해 대시보드에 사용할 위젯 유형을 만들 수 있는 기능                   |
| 응용프로그램 모듈 용 개발자 API               | 개발자가 만든 응용프로그램 소프트웨어로 enteliWEB 사용자 인터페이스를 확장하는 기능                     |
| WEB 서비스 용 개발자 API                 | 원격 응용프로그램을 enteliWEB과 통합하는 기능  |
| 모바일 최적화 탐색 및 페이지                  | 친숙하고 간소화된 탐색 및 객체 페이지 터치   |
| BACnet Protocol Rev 14 Compliance |  |
| 시간 동기화                            | 네트워크를 통해 서버 시간을 기반으로 주기적으로 시간 동기화 신호를 보낼 수 있는 기능                       |
| 디바이스 오프라인 탐지 경고                   | 장치가 오프라인 상태가 되었을 때 이것을 감지하는 경고를 설정할 수 있는 기능                            |
| eZONE 구성                          | 현장에서 사용할 수 있도록 eZONE 컨트롤러 구성   |
| BACnet 디바이스 필터                    | enteliWEB 라이선스 요구사항을 결정하는 enteliWEB 입출력 수를 줄이는 데 사용된다.                 |
| Rooms & Activites                 | O3 Room 경험치  |
| 센서 HUB 지원                         | O3 Room 경험치  |
| 모바일 O3 앱                          | O3 Room 경험치  |
| 출입통제장치                            | 새로운 출입통제시스템 V4   |



# HVAC CONTROLS

enteliWEB Software : Enterprise Facility and Energy Management

HVAC CONTROLS

## Ordering

enteliWEB은 200, 500, 2500 및 Enterprise 버전으로 제공됩니다.  
모든 에디션 및 에드온에는 1년 소프트웨어 유지보수 받을 수 있는 내용으로 제공됩니다.

### eW200

|                |                         |   |
|----------------|-------------------------|---|
| Includes       | 200 I/O, Multiple Sites |   |
| Select add-ons | eW200-EV                | enteliVIZ Graphics                                      |
|                | eW200-EM                | Energy management                                       |
|                | eW200-VM                | enteliWEB on an offline virtual machine                 |
|                | eW200-API               | Web services, mobile app, interface API and ODBC Driver |

### eW500

|                |                         |   |
|----------------|-------------------------|---|
| Includes       | 500 I/O, Multiple Sites |   |
| Select add-ons | eW500-EV                | enteliVIZ Graphics                                      |
|                | eW500-EM                | Energy management                                       |
|                | eW500-VM                | enteliWEB on an offline virtual machine                 |
|                | eW500-API               | Web services, mobile app, interface API and ODBC Driver |

### eW2500

|                |                          |   |
|----------------|--------------------------|---|
| Includes       | 2500 I/O, Multiple Sites |   |
| Select add-ons | eW2500-EV                | enteliVIZ Graphics                                      |
|                | eW2500-EM                | Energy management                                       |
|                | eW2500-VM                | enteliWEB on an offline virtual machine                 |
|                | eW2500-API               | Web services, mobile app, interface API and ODBC Driver |

### eWEnt

|                |   |   |
|----------------|---|---|
| Includes       | 5000 I/O (expandable with AddOns), Multiple Sites |   |
| Select add-ons | eWEnt-EV  | enteliVIZ Graphics                          |
|                | eWEnt-EM  | Energy management                           |
|                | eWEnt-VM  | enteliWEB on an offline virtual machine     |
|                | eWEnt-API   | Web services, interface API and ODBC Driver |
|                | eWEnt-2500IO                                      | 2,500 I/O point add-on                      |
|                | eWEnt-25kIO                                       | 25,000 I/O point add-on\                    |
|                | eWEnt-UnLtd                                       | Unlimited I/O point add-on                  |

### 03 Access Dashboards

|               |            |   |
|---------------|------------|---|
| Select add-on | 03ACC50    | 03 Access Dashboards license up to 50 doors       |
|               | 03ACC250   | 03 Access Dashboards license up to 250 doors      |
|               | 03ACC500   | 03 Access Dashboards license up to 500 doors      |
|               | 03ACC1000  | 03 Access Dashboards license up to 1000 doors     |
|               | 03ACCUnLtd | 03 Access Dashboards license with unlimited doors |