

HVAC CONTROLS

DOW-340

ORCAview Software

HVAC CONTROLS

2

개요 :

ORCAview는 산업용 및 빌딩용 그래픽 유저 인터페이스가 가능한 강력하고, 쉬운 자동제어 프로그램 소프트웨어이다.

이 소프트웨어는 3D 그래픽 Tool을 제공하여, 보다 효과적인 빌딩의 공조기 제어 그래픽 기능을 적용가능하다. 그리고 각종 오퍼레이터의 변수에 대한 감시가 가능한 네비게이터의 기능이 있으며, 스케줄제어, 고객이 원하는 프로그램 및 경보에 대한 관리, 그리고 트렌드 로그에 대한 관리 감시가 가능하다.

ORCAview는 BACnet IP를 사용하여, 각 빌딩 및 사이트와 이더넷 및 인터넷으로 연결되는 광대역 통신이 가능하다. BACnet통신은 이더넷 라인과 MS/TP 라인에 연결되어 다양한 통신 네트워크를 형성한다.



주요 특징 :

- HVAC, 출입통제시스템, 조명제어에 대한 전용 소프트웨어이다.
- GCL 프로그램으로 HVAC, 출입통제시스템, 조명제어 시스템을 직접적으로 제어한다.
- Real Time 3D 애니메이션 그래픽 기능
- BACnet 장비들을 자동으로 검색하여 세팅 시간을 절약
- 동작 변수들, 스케줄 수정, 고객 프로그램 작성, 경보 관리, 트렌드 로그 등을 오브젝트 지향의 네비게이터를 사용하여 열람 및 관리한다.
- 강력한 리포트 Tool을 이용하여 임대차 관리요금, 출입관리 데이터를 포함한 내용들을 만들 수 있다.
- BACnet IP를 이용하여 세계 어디서나 빌딩자동제어시스템과 연결 가능하다
- BACnet over Ethernet, BACnet MS/TP(RS-485), BACnet PTP(RS-232)를 사용하여 당신의 LAN에 연결 가능

- 델타 BACnet 장비들(Thermostat 포함)이 연결되어 있는 전체 빌딩 네트워크상태를 감시한다.
- 빌트인 이벤트관리시스템의 기능으로 이벤트 발생시 이메일 또는 Page Alarm을 발생시킨다.
- 델타장비 또는 3rd Party BACnet 장비들을 모두 감시 가능
- 강력한 멀티 트렌드 기능으로 하나의 Real Time 그래픽상에서 8개 까지 트렌드 로그를 분석한다.
- 네비게이터를 사용하여 감시 데이터를 차례대로 Querying 과 Filtering한다.
- Illustrator 패키지를 사용하여 신속하게 Real Time시스템 그래픽을 구현한다.
- SQL 서버 베이스 히스토리안을 사용하여 많은 양의 트렌드 로그와 히스토리컬 데이터를 분석 관리한다.
- ODBC드라이버를 사용하여 비즈니스레벨의 정보로 통합 운영토록 한다.

Specification :

BACnet Device Profile : BACnet Operator Workstation (B-AWS)

Operating System :

Microsoft Windows 2003 Server

Microsoft Windows 2008 Server

Microsoft Windows XP

Microsoft Windows Vista

Micro Windows 7

PC(최소 사양)

Intel / AMD 1Ghz

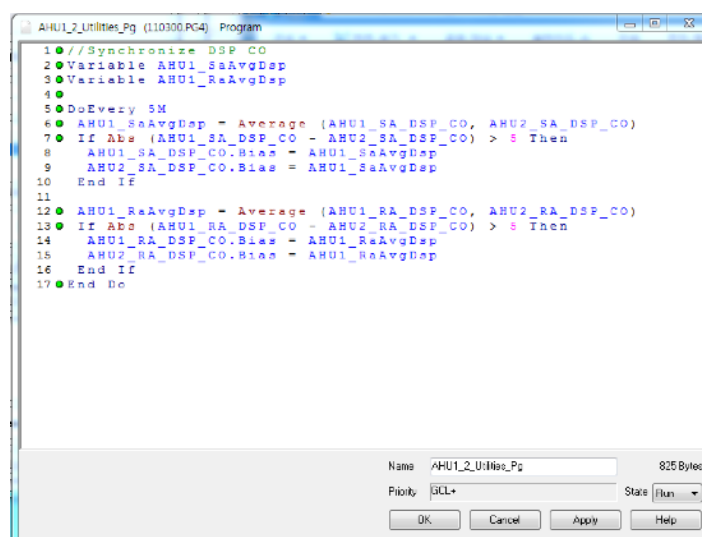
2GB RAM

2GB free hard disk space

Video :

1024 * 768(16 bit color)

Direct * 10 Compatible Card





HVAC CONTROLS

DOW-340

ORCAview Software

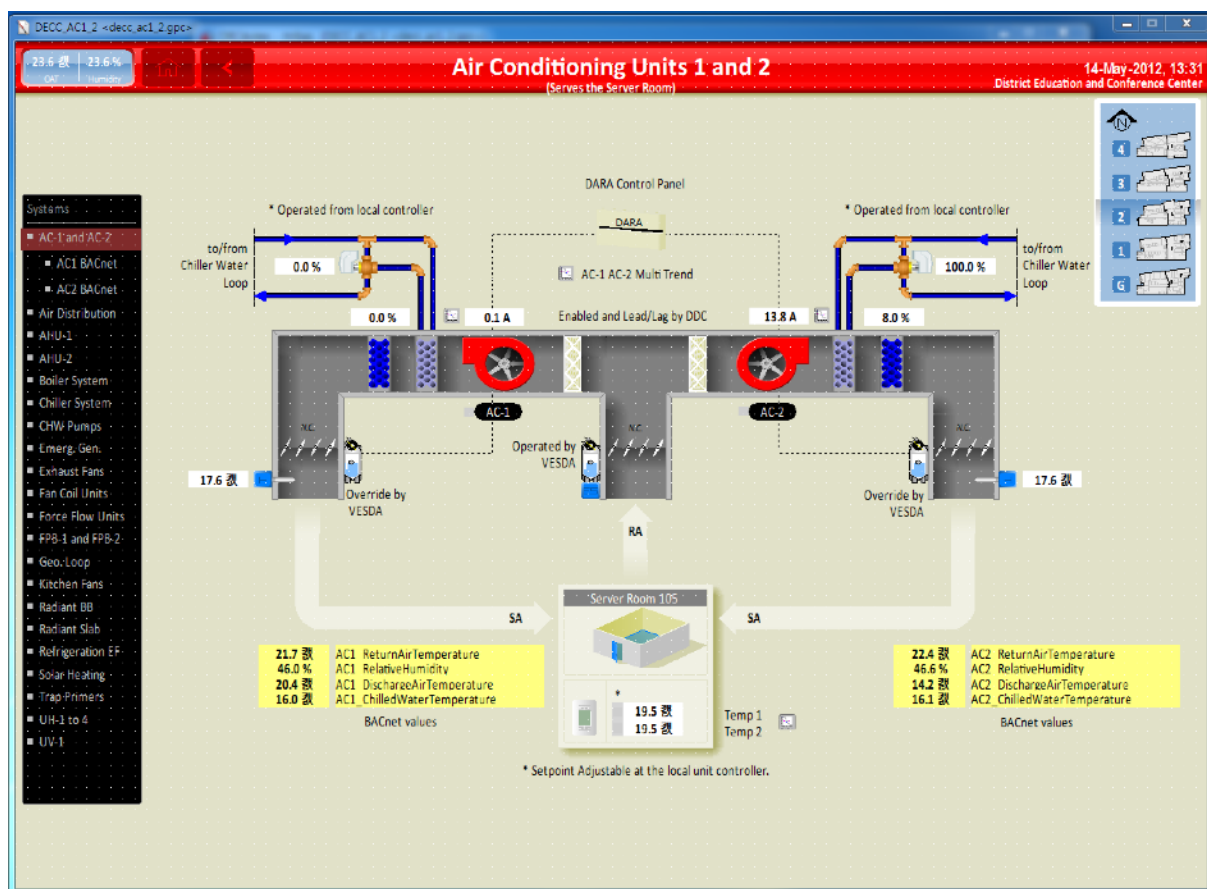
HVAC CONTROLS

2

HVAC CONTROLS

Name	Object	Value	Units	Status	Object Type
% AHU Heating Valve	2000.AO14	43.2	%	Fault	Analog Output
% AHU Cooling Valve	2000.AO15	0	%	Fault	Analog Output
% Boiler Supply Water Valve	2000.AO18	0	%	Fault	Analog Output
% Boiler 1 Enable	2000.BO1	Enabled			Binary Output
% Boiler 2 Enable	2000.BO2	Enabled			Binary Output
% Boiler 3 Enable	2000.BO3	Disabled			Binary Output
% Boiler 4 Enable	2000.BO4	Disabled			Binary Output
% Boiler 5 Enable	2000.BO5	Enabled			Binary Output
% Hot Water Pump 1 Enable	2000.BO6	Disabled			Binary Output
% Hot Water Pump 2 Enable	2000.BO7	Enabled			Binary Output
% Cooling Tower Enable	2000.BO8	Disabled			Binary Output
% Chiller Enable	2000.BO9	Disabled			Binary Output
% Chilled Water Loop Pump	2000.BO10	Disabled			Binary Output
% Condensor Water Loop Pu...	2000.BO11	Disabled			Binary Output
% Chilled - Condensor Water...	2000.BO12	Disabled			Binary Output
% AHU Return Fan Control	2000.BO16	Off		Fault	Binary Output
% AHU Supply Fan Control	2000.BO17	Off		Fault	Binary Output
% DM01 Door A Lock	2000.BO1...	Open			Binary Output
% DM01 Door A LED1	2000.BO1...	OFF			Binary Output
% DM01 Door A LED2	2000.BO1...	OFF			Binary Output
% DM01 Door B Lock	2000.BO1...	Open			Binary Output
% DM01 Door B LED1	2000.BO1...	OFF			Binary Output
% DM01 Door B LED2	2000.BO1...	OFF			Binary Output
% DM01 Trouble	2000.BO1...	Disabled			Binary Output
% Hot Water Return Temp	2000.AI1	211.3	°F		Analog Input
% Hot Water Supply Temp	2000.AI2	239.2	°F		Analog Input
% Chilled Water Supply Temp	2000.AI3	73.9	°F		Analog Input
% Chilled Water Return Temp	2000.AI4	75.5	°F		Analog Input

301 object(s)



ORDERING

- I	Illustrator drawing package
-HS	Historian Small(< 50 Trend Logs)
-HM	Historian Midium(< 250 Trend Logs)
- HL	Historian Large(< 500 Trend Logs)
- O	ODBC and DDE drivers