



LIGHTING CONTROLS

DALI SYSTEM

DALI-OCC DALI Occupancy Sensor

개요

DALI Occupancy Sensor는 기존 DALI Module과 같은 통신라인에 연결되어, 64개 DALI Module에 대한 재실감지 센서로 적용된다. Occupancy Sensor는 크게 다음 두가지 형태로 적용된다.

.. LDM(달리디밍모듈) 자체에 부착되어 하나의 LED조명에 대해서만 재실감지 센서로 운영된다

.. DALI-OCC 하나의 센서에 의해 64개 까지 LDM을 재실감지 제어한다.

주요 특징

- DALI PROTOCOL INTERFACE
- Disable & Enable 기능이 있어, 스케줄제어와 연동 제어가 적용된다.
- 254단계의 디밍 기능
- 16개의 SCENE설정 기능
- 그룹 설정 기능
- DALI 규약 : IEC 62386
- 통신속도 : 1,200 bps
- Data : 개별 ON/OFF Control, 개별 디밍제어, Lamp 상태/경보 신호, 발라스터 상태/경보 신호
- Dimming range : 5% ~ 100%
- Dimming times : 프로그램
- 별도의 차폐 통신선이 필요 없으며, 일반전선 혹은 케이블 배선으로 시공이 가능
- 케이블 시공시 5C케이블(3C-L/N/E, 2C-DALI)을 사용할 수 있으므로, 별도의 통신라인을 설치하지 않고도 시공이 가능
- 통신선의 극성을 구분할 필요가 없음



Application

회의실 또는 작은 사무실에 설치되며, 각 LED조명에 설치되기도 하고, 별도의 센서로서 설치되기도 한다.

하나의 재실감지기 기능으로 적용 시에는 하나의 센서에 의해 최대 64개 LDM(LED DALI DIMMING MODULE)에 대해 재실 감지 기능이 적용된다.

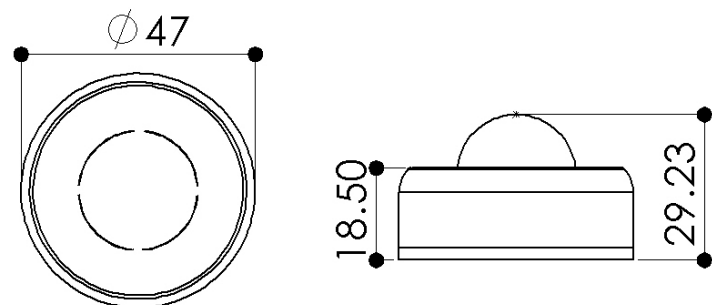
스케줄제어와 연동 제어 시에는 이 재실감지 센서 기능을 Disable 상태로 선택하여, 스케줄에 의해서만 조명이 제어될 수 있도록 한다.

Specification

DALI-OCC:

- Input Voltage : 12~60VDC
- Input Current : 10mA
- IP Rating : 32
- Disable / Enable switch기능
- Default Range : 반경 5M
- Operating Temp : 0°C to 55°C

Dimension



Connection Diagram

